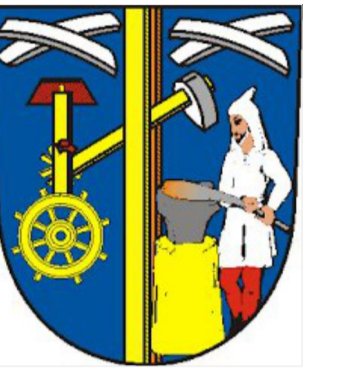


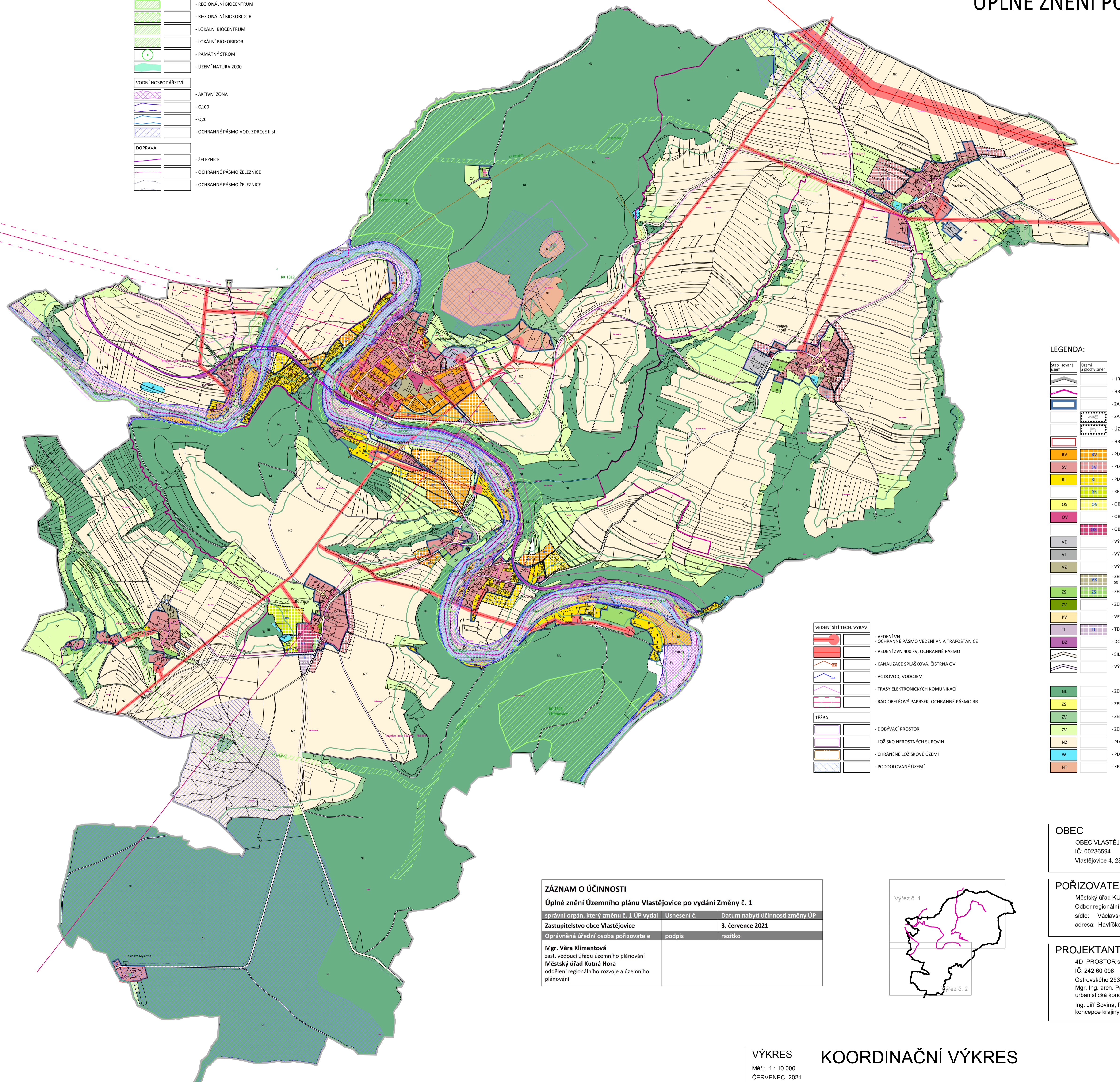


# ÚZEMNÍ PLÁN VLASTĚJOVICE

## ÚPLNÉ ZNĚNÍ PO ZMĚNĚ č. 1



	- REGIONÁLNÍ BIOCENTRUM
	- REGIONÁLNÍ BIOKORIDOR
	- LOKÁLNÍ BIOCENTRUM
	- LOKÁLNÍ BIOKORIDOR
	- PAMÁTNÝ STROM
	- ÚZEMÍ NATURA 2000
<b>VODNÍ HOSPODÁŘSTVÍ</b>	
	- AKTIVNÍ ZÓNA
	- Q100
	- Q20
	- OCHRANNÉ PÁSMO VOD. ZDROJE II.st.
<b>DOPRAVA</b>	
	- ŽELEZNICE
	- OCHRANNÉ PÁSMO ŽELEZNICE
	- OCHRANNÉ PÁSMO ŽELEZNICE

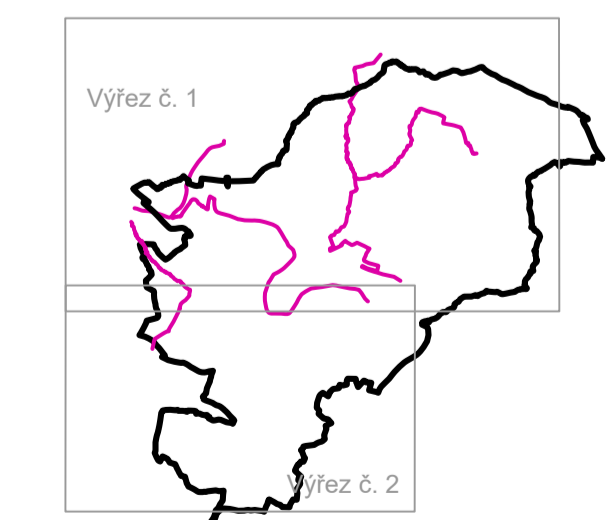


### LEGENDA:

	Stabilizovaná území	- HRANICE ŘEŠENÉHO ÚZEMÍ
	Území la plochy změn	- HRANICE KATASTRÁLNÍHO ÚZEMÍ
		- ZASTAVĚNÉ ÚZEMÍ K 30. 4. 2020
		- ZASTAVITELNÉ ÚZEMÍ
		- ÚZEMÍ PŘESTAVBY
		- HRANICE PLOCH PAMÁTKOVÉ OCHRANY
	BV	- PLOCHY BYDLENÍ V RODINNÝCH DOMECH - VENKOVSKÉ
	SV	- PLOCHY SMÍŠENÉ OBYTNÉ - VENKOVSKÉ
	RI	- PLOCHY PRO INDIVIDUÁLNÍ REKREACI
	OS	- REKREACE NA PLOCHÁCH PŘÍRODNÍHO CHARAKTERU
	OS	- OBČANSKÉ VYBAVENÍ - TĚLOVÝCHOVNA A SPORTOVNÍ ZAŘÍZENÍ
	OV	- OBČANSKÉ VYBAVENÍ - VEŘEJNÁ INFRASTRUKTURA
	OV	- OBČANSKÉ VYBAVENÍ - SE SPECIFICKÝM VYUŽITÍM
	VD	- VÝROBA A SKLADOVÁNÍ - DROBNÁ REMESLNÁ VÝROBA
	VL	- VÝROBA A SKLADOVÁNÍ - LEHKÝ PRŮMYSL
	VZ	- VÝROBA A SKLADOVÁNÍ - ZEMĚDĚLSKÁ VÝROBA
	VZ	- ZEMĚDĚLSKÁ VÝROBA A SKLADOVÁNÍ - se specifickým využitím, doplňková funkce bydlení
	ZS	- ZELENĚ SOUKROMÁ A VYHRANĚNÁ
	ZV	- ZELENĚ NA VEŘEJNÝCH PROSTRANSTVÍCH
	ZV	- ZELENĚ VEŘEJNÁ / STŘEDNÍ A VYSOKÁ
	ZV	- ZELENĚ VEŘEJNÁ / NÍZKÁ - LOUKY
	NZ	- PLOCHY ZEMĚDĚLSKÉ
	W	- PLOCHY VODNÍ A VODOHOSPODÁRSKÉ
	NT	- KRAJINNÉ ZÓNY TĚŽBY

<b>VEDENÍ SÍTÍ TECH. VYBAV.</b>	
	- VEDENÍ VN
	- OCHRANNÉ PÁSMO VEDENÍ VN A TRAFOSTANICE
	- VEDENÍ ZVN 400 kV, OCHRANNÉ PÁSMO
	- KANALIZACE SPLAŠKOVÁ, ČIŠŤNA OV
	- VODOVOD, VODOJEM
	- TRASY ELEKTRONICKÝCH KOMUNIKACÍ
	- RADIORELÉOVÝ PÁPRSEK, OCHRANNÉ PÁSMO RR
<b>TĚŽBA</b>	
	- DOBÝVACÍ PROSTOR
	- LOŽISKO NEROSTNÝCH SUROVIN
	- CHRÁNĚNÉ LOŽISKOVÉ ÚZEMÍ
	- PODOLOVANÉ ÚZEMÍ

<b>ZÁZNAM O ÚČINNOSTI</b>		
Úplné znění Územního plánu Vlastějovice po vydání Změny č. 1		
správní orgán, který změnu č. 1 ÚP vydal	Usnesení č.	Datum nabytí účinnosti změny ÚP
Zastupitelstvo obce Vlastějovice		3. července 2021
Oprávněná úřední osoba pořizovatele	podpis	razítko
Mgr. Věra Klimentová		
zast. vedoucí úřadu územního plánování Městský úřad Kutná Hora oddělení regionálního rozvoje a územního plánování		



**OBEC**  
OBEC VLASTĚJOVICE  
IČ: 00236594  
Vlastějovice 4, 285 23 Vlastějovice

**POŘIZOVATEL**  
Městský úřad KUTNÁ HORA  
Oddor regionálního rozvoje a územního plánování  
sídl: Václavské náměstí 182, 284 01 Kutná Hora  
adresa: Havlíčkovo náměstí 552/1, 284 01 Kutná Hora

**PROJEKTANT**  
4D PROSTOR s.r.o. - projektová kancelář  
IČ: 242 60 096  
Ostrovského 253/3, 150 00 Praha 5  
Mgr. Ing. arch. Pavlína Čapková, aut. arch. ČKA 3087  
urbanistická koncepce  
Ing. Jiří Sovina, Ph.D., aut. ing. ČKAIT 0000823  
koncepce krajiny, technického vybavení a dopravy