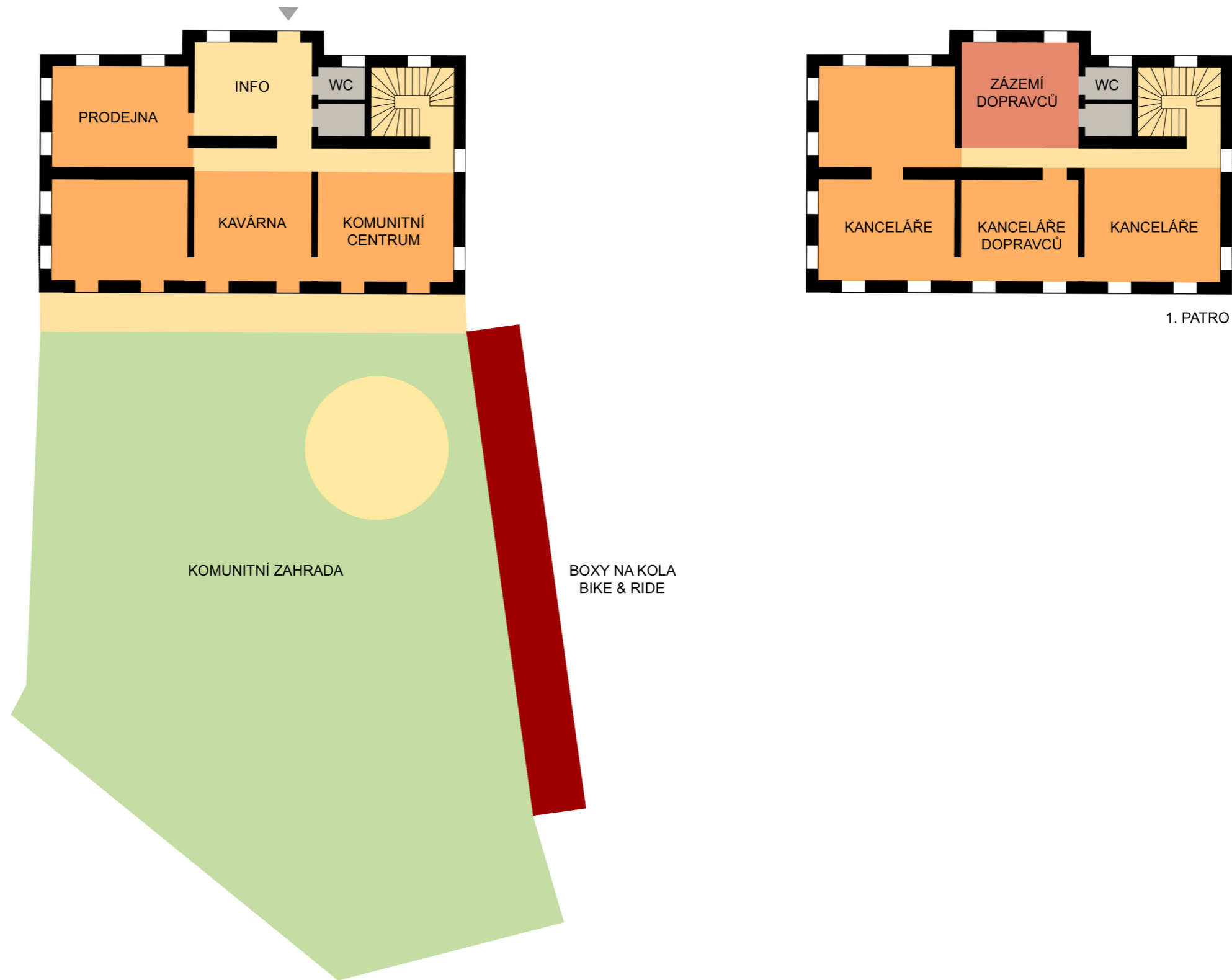




Privést železnici do centra města bylo velkým přáním kutnohorských měšťanů. Původní vlečku do cukrovaru postupně nahradilo nádraží Kutná Hora město na trati do Zruče nad Sázavou.



Klínovitý pozemek autobusového nádraží doplňuje záchytné parkoviště pro 58 vozů, s parkovacím stáním mezi stromy a boxy pro kola.



Původní drážní budova nabízí nové využití pro kavárnu, turistické infocentrum nebo kanceláře dopravních společností.



Pohled z ulice Štefánikova.



Pohled od nádražní budovy směrem do centra.



Dopravní řešení zpracované společně s ateliérem PROMIKA potvrdilo kapacitu autobusového nádraží a navazující křižovatky.

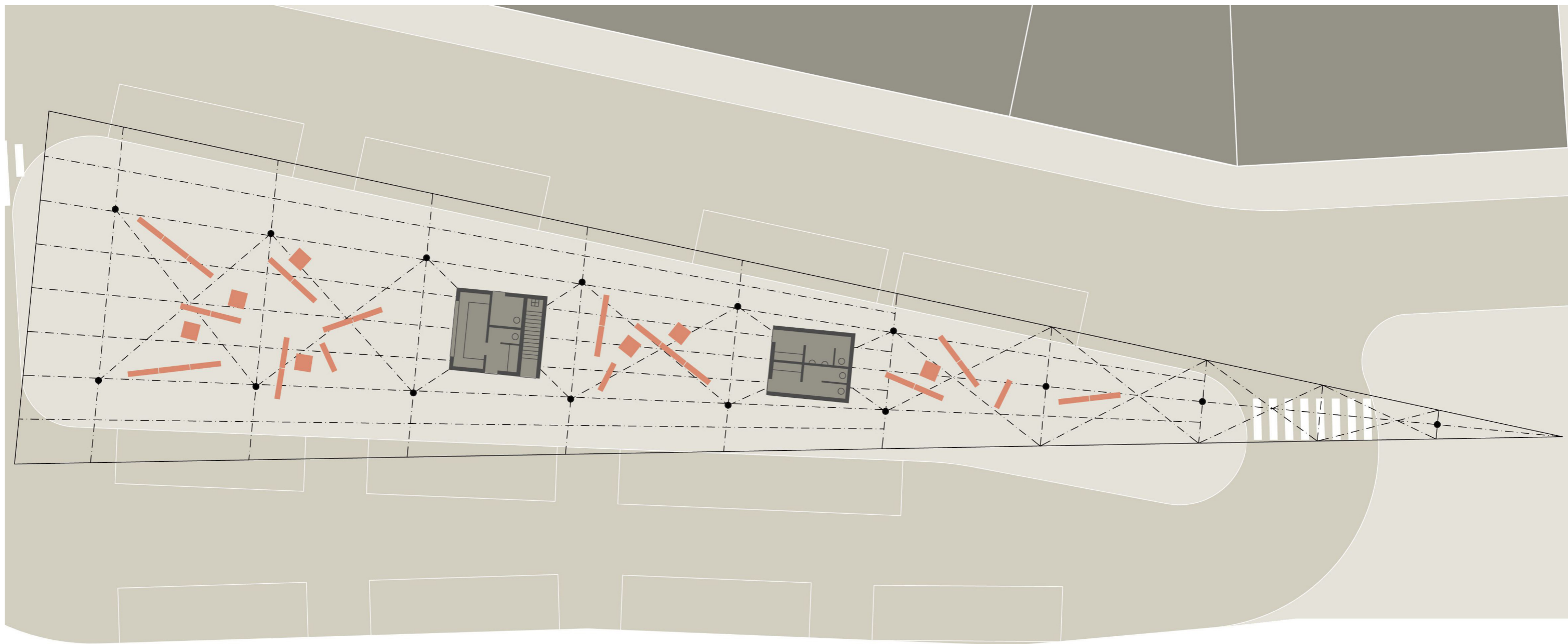


Návrh zastřešení celého prostoru se snaží o maximální přehlednost a snadnou orientaci mezi nástupišti.



Tvar střechy odkrývá dálkové pohledy do města.

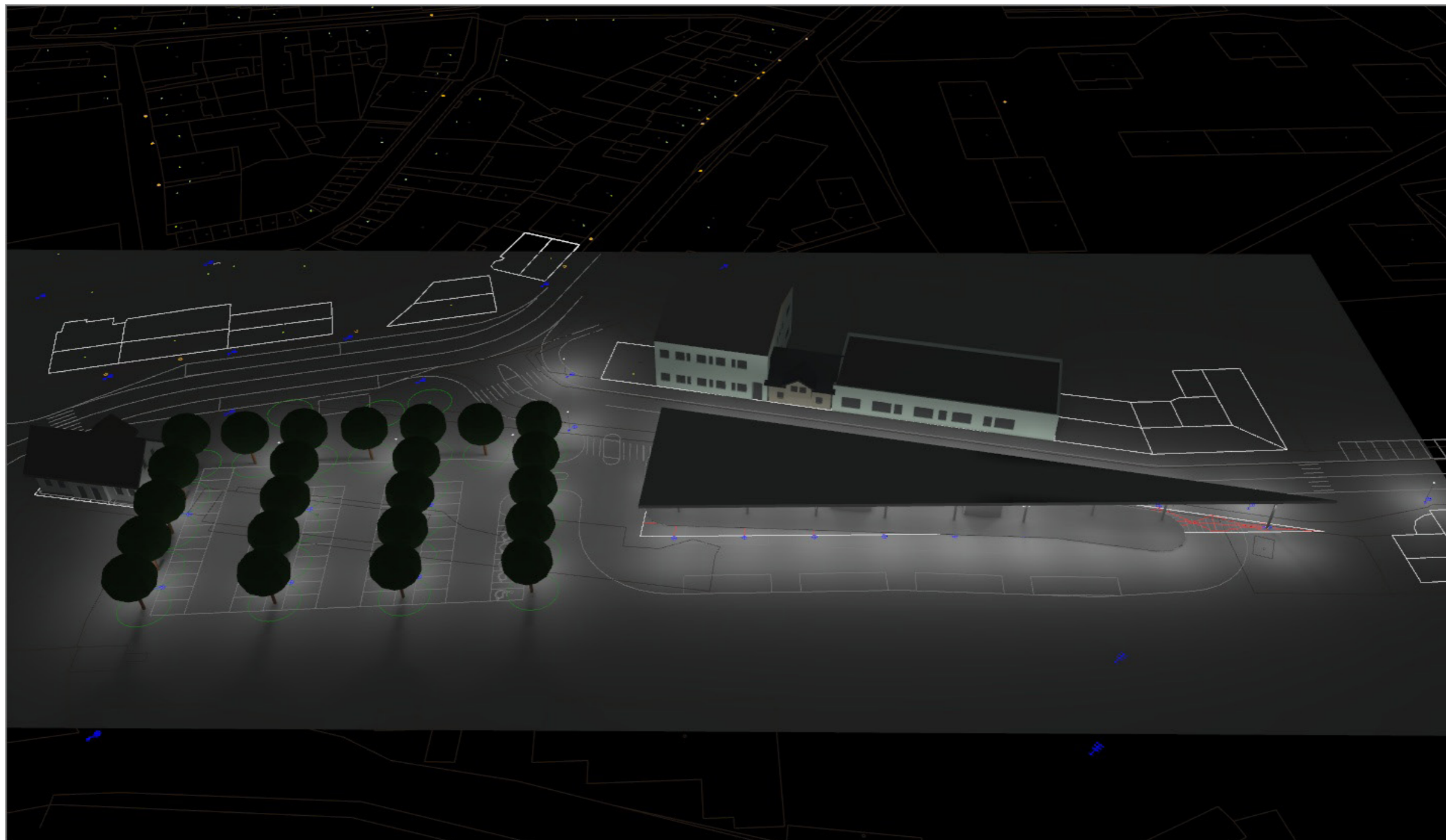




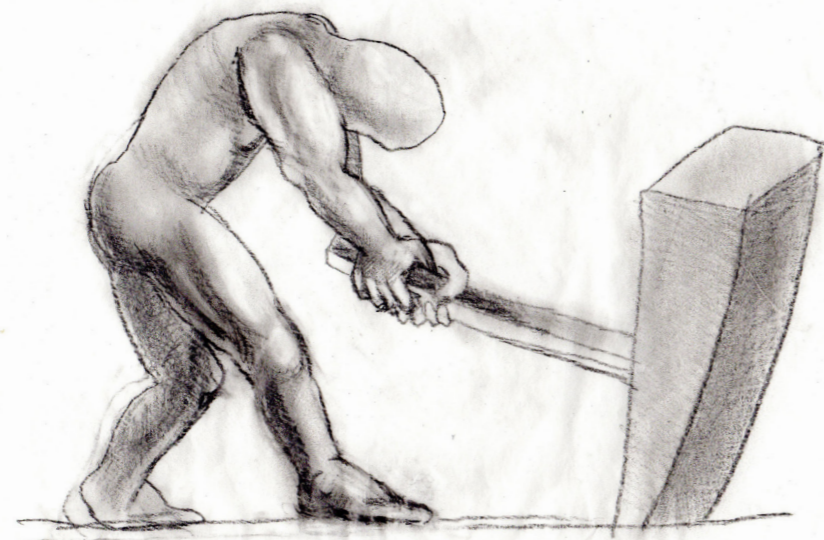
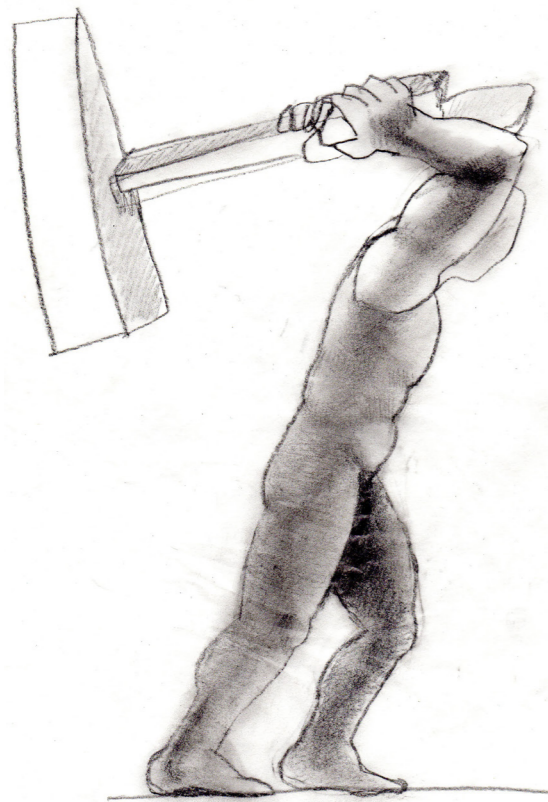
Zázemí cestujících je ve dvou blocích pod střechou. Okolo jsou volně rozmístěné lavice a stolečky.



Celkový pohled přes kolejiště.



Noční nasvětlení celého prostoru.



Kresby soch od akademické sochařky Ivany Šrámkové a zákres s jejich možným umístěním.



Příklad soch ve veřejném prostoru, které jsme realizovali na Tyršově mostě v Přerově v roce 2012. Sochy se zde staly součástí procházky po mostě a svou tematikou se odkazují k historii města.