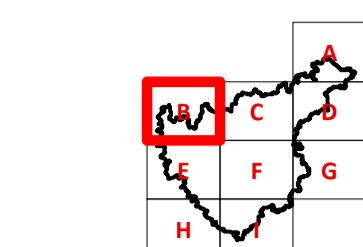


ÚAP ORP Kutná Hora IV. aktualizace - 2016

Legenda výkresu limitů

Architektonické a historické hodnoty

- Památka UNESCO
- Památka UNESCO
- Nemovitá národní kulturní památka
- Nemovitá národní kulturní památka
- Nemovitá kulturní památka
- Nemovitá kulturní památka
- Krajinná památková zóna Žehuňsko
- Městská památková rezervace
- Městská památková zóna
- Vesnická památková zóna
- Ochranné pásmo MPR - Kutná hora
- Ochranné pásmo MPZ
- Území s archeologickými nález - I. kategorie



Vodní režim v území

- Objekty/zařízení protipovodňové ochrany - úprava toku
- Aktivní zóna záplavového území
- Záplavové území s periodicitou 5 let
- Záplavové území s periodicitou 20 let
- Záplavové území s periodicitou 100 let
- Území zvláštní povodňové pod vodním dílem
- Území s vysokým povodňovým rizikem

Limity dopravní infrastruktury

- Letiště
- Letiště (plošné vymezení)
- Letiště - liniové vymezení os vzletových a přistávacích drah
- Vymezení vzletových a přistávacích pásů
- Ochranná pásma letišť - se zákazem stávek
- Ochranná pásma letišť - se výškovým omezením stávek
- Letecký koridor TSA
- Ochranná pásma letišť - s omezením umístění nadzemního et. vedení
- Ochranná pásma letišť - ornitologické zařízení
- Ochranná pásma letišť - před klamavými a nebezpečnými světly
- Plánovaný koridor vysokorychlostní trati
- Železniční dráha - významné plochy
- Ochranné pásmo silnice I. třídy

Geologie, horninové prostředí

- Chráněná ložisková území
- Dobyvací prostory
- Ložiska nerostných surovin bilancovaná výhradní
- Poddolovaná území (plošná)
- Poddolovaná území (bodová)
- Stará důlní díla
- Sesuvné území a území jiných geologických rizik
- Sesuvné území
- Staré zátěže území a kontaminované plochy
- Odkalště, usazovací nádrž
- Výsypka

Půdní fond

- Les ochranný
- Les zvláštního určení
- Půdy 1. třídy ochrany
- Plochy se změněným vod. režimem (obvodněné, zavlažované)
- Stavby a zařízení pro optimalizaci vodního režimu

Limity technické infrastruktury

- Vyrobní elektrárny - hydroelektrárna
- Stanice VVN - elektrovozovna
- Stanice VN
- Nadzemní a podzemní vedení et. energie - 400 kV
- Nadzemní a podzemní vedení et. energie - 220 kV
- Nadzemní a podzemní vedení et. energie - 110 kV
- Nadzemní a podzemní vedení et. energie - 35 a 22 kV
- Teplovod
- Technologický objekt zásobování teplem
- Vedení velmi vysokotlakého plynovodu
- Vedení vysokotlakého plynovodu
- Vedení středotlakého plynovodu
- Liniové prvky katodové ochrany plynovodu
- Objekt zásobování plynem
- Bezp. pásmo plynovodu
- Objekty na produktovodu - stanice KO
- Produktovod - katodová ochrana
- Produktovod - ochranné pásmo
- Ropovod - technologický objekt
- Ropovod
- Ropovod - katodová ochrana
- Ropovod - ochranné pásmo
- Kabelové komunikační spoje
- Radiové směrové spoje
- Ochr. pásma radiových směr. spojů
- Komunikační zařízení
- Vodní zdroje podzemní vody
- Vodjemy
- Úprava vody
- Čerpací stanice vodovodu
- Vodovod
- Ochr. pásma vodních zdrojů - I. st.
- Ochr. pásma vodních zdrojů - II. st.
- Pásmo hygienické ochr. stupně II a
- Pásmo hygienické ochr. stupně II b
- Pásmo hygienické ochr. stupně III
- Čistírna odpadních vod
- Čerpací stanice kanalizace
- Kanalizace

Ochrana přírody a krajiny

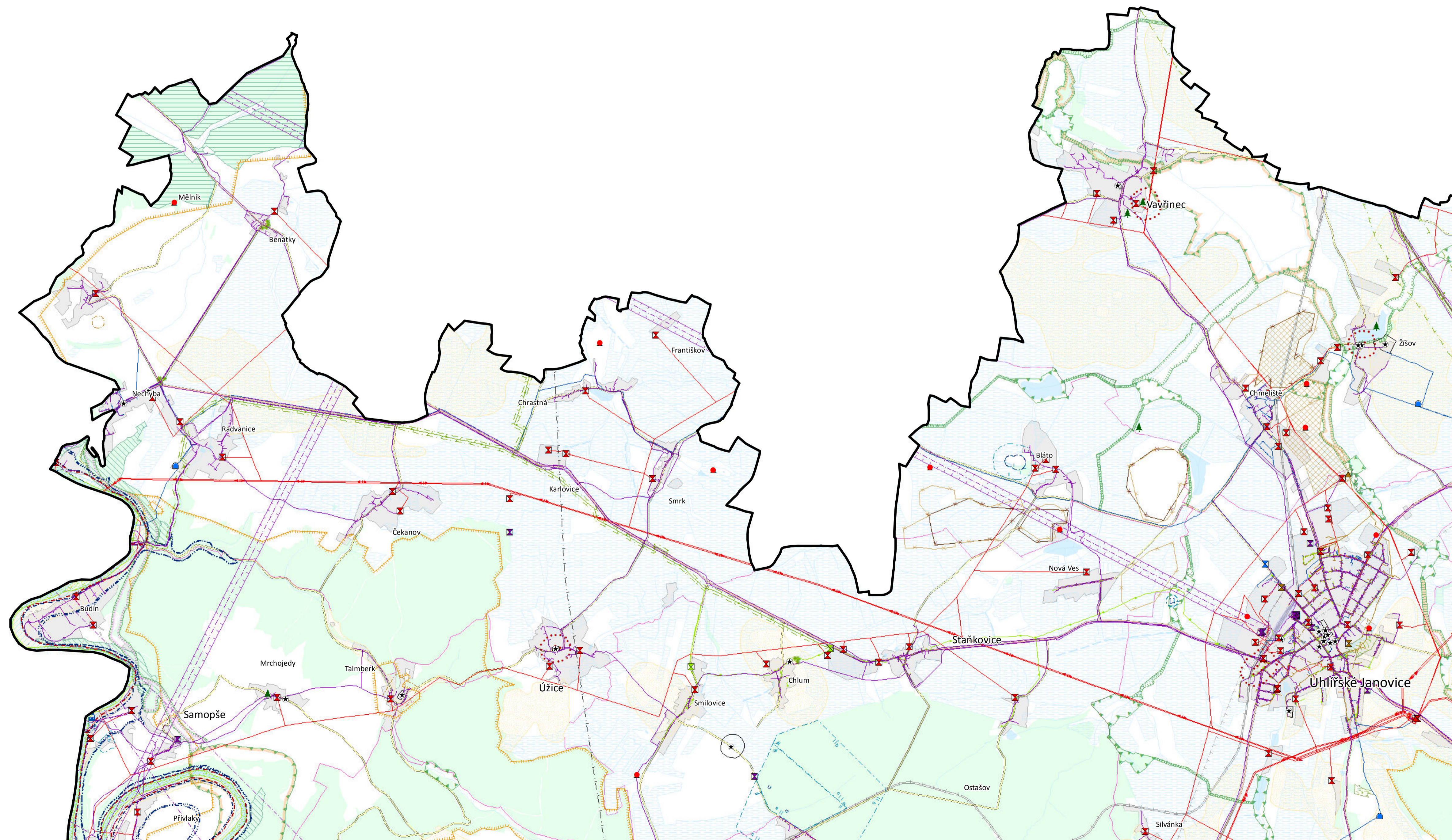
- ÚSES - nadregionální biokoridor
- ÚSES - regionální biocentrum
- ÚSES - regionální biokoridor
- ÚSES - lokální biocentrum
- ÚSES - lokální biokoridor
- Národní přírodní památka
- Přírodní památka
- Přírodní rezervace
- Natura 2000 - evropsky významné lok.
- Významný krajinný prvek registrovaný
- Vymezení migrační významných území
- Památný strom - skupina stromů
- Památný strom - stromofauna
- Památný strom

Krizové hospodářství, hygiena ŽP

- Zóna havarijního plánování
- Areály objektů nebo zařízení s umísťovacími nebezp. látkami kat. A a B
- Objekt nebo zařízení s umísťovacími nebezp. látkami kat. A a B
- Sklady
- Ochranné pásmo hřbitovů a krematorií
- Objekt důležitý pro obranu státu
- Objekt policie ČR

Podkladní jevy

- Hraniční ORP = hranice řešeného území
- Hraniční správního území obcí
- Zastavěné území
- Lesy
- Vodní plocha
- Vodní útvar povrch. vod - vody tekoucí
- Železniční dráha celostátní
- Železniční dráha regionální
- Železniční vlečka
- Silnice I. třídy
- Silnice II. třídy
- Silnice III. třídy



0 1,5 km

Zpracovatel: U-24, s.r.o. Perucká 11a 120 00 Praha 2 www.u-24.cz	Objednatel: Město Kutná Hora Odbor regionálního rozvoje a územního plánování Václavská nám. 152 284 01 Kutná Hora
Zákazka: ÚAP ORP KUTNÁ HORA	Datum: 12-2016
Úkol: IV. AKTUALIZACE 2016	Formát: A1
Název výkresu: VÝKRES LIMITŮ	Měřítko: 1:20 000
	Číslo výkresu: 2B