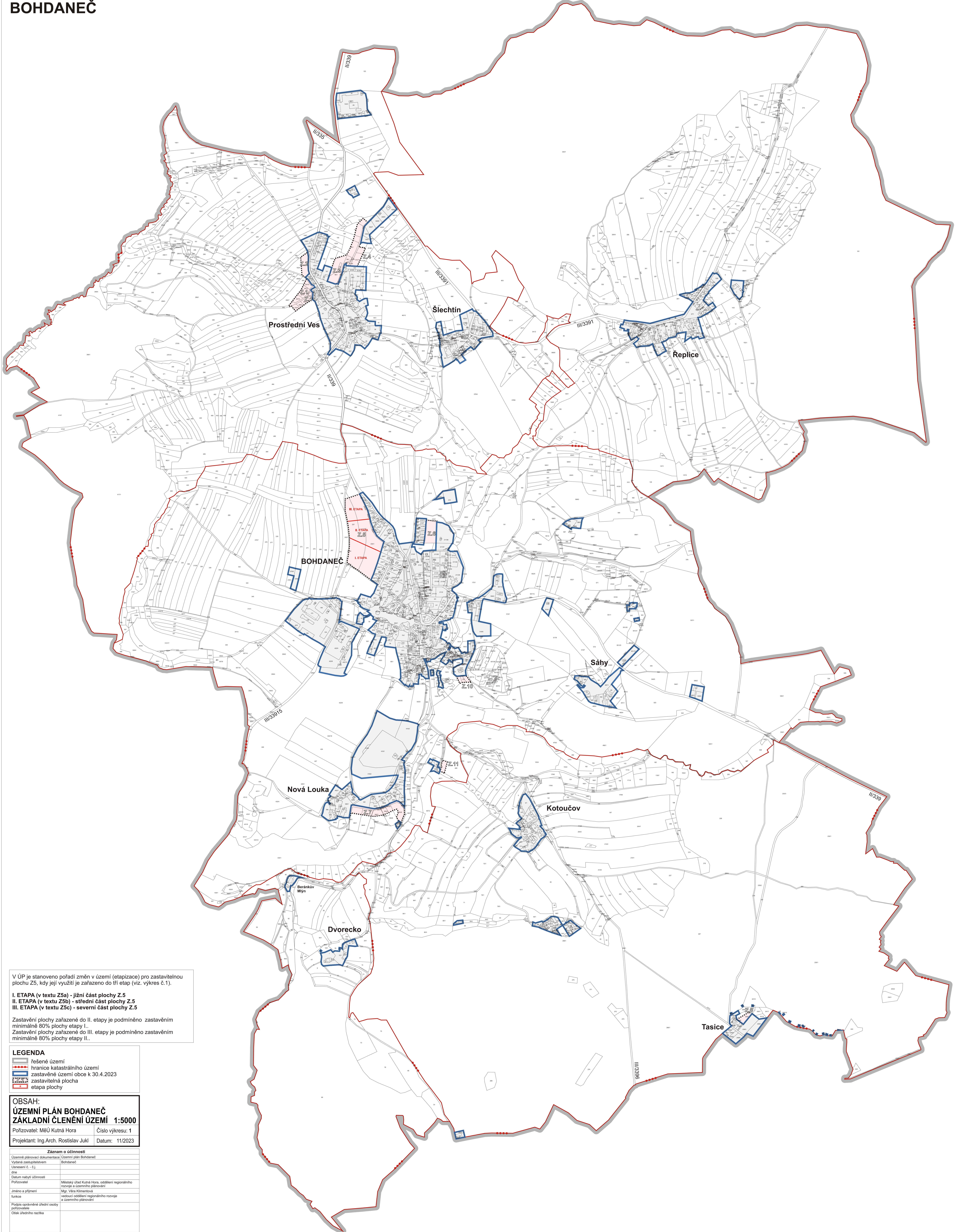


# BOHDANEČ



V ÚP je stanoveno pořadí změn v území (etapizace) pro zastavitelnou plochu Z5, kdy její využití je zařazeno do tří etap (viz. výkres č.1).

- I. ETAPA (v textu Z5a) - jižní část plochy Z.5
- II. ETAPA (v textu Z5b) - střední část plochy Z.5
- III. ETAPA (v textu Z5c) - severní část plochy Z.5

Zastavění plochy zařazené do II. etapy je podmíněno zastavěním minimálně 80% plochy etapy I.  
Zastavění plochy zařazené do III. etapy je podmíněno zastavěním minimálně 80% plochy etapy II..

LEGENDA	
	řešené území
	hranice katastrálního území
	zastavěné území obce k 30.4.2023
	zastavitelná plocha
	etapa plochy

**OBSAH:**  
**ÚZEMNÍ PLÁN BOHDANEČ**  
**ZÁKLADNÍ ČLENĚNÍ ÚZEMÍ 1:5000**

Pořizovatel: MěÚ Kutná Hora Číslo výkresu: 1  
Projektant: Ing.Arch. Rostislav Jukl Datum: 11/2023

Záznam o účinnosti	
Územní plánovací dokumentace	Územní plán Bohdaneč
Vydání zastupitelstvem	Bohdaneč
Upravení č. .../...	
dně	
Datum nabytí účinnosti	
Pořizovatel	Městský úřad Kutná Hora, oddělení regionálního rozvoje a územního plánování
Jméno a příjmení	Mgr. Věra Klimentová
Funkce	vedoucí oddělení regionálního rozvoje a územního plánování
Podpis oprávněné úřední osoby pořizovatele	
Otisk úředního razítka	