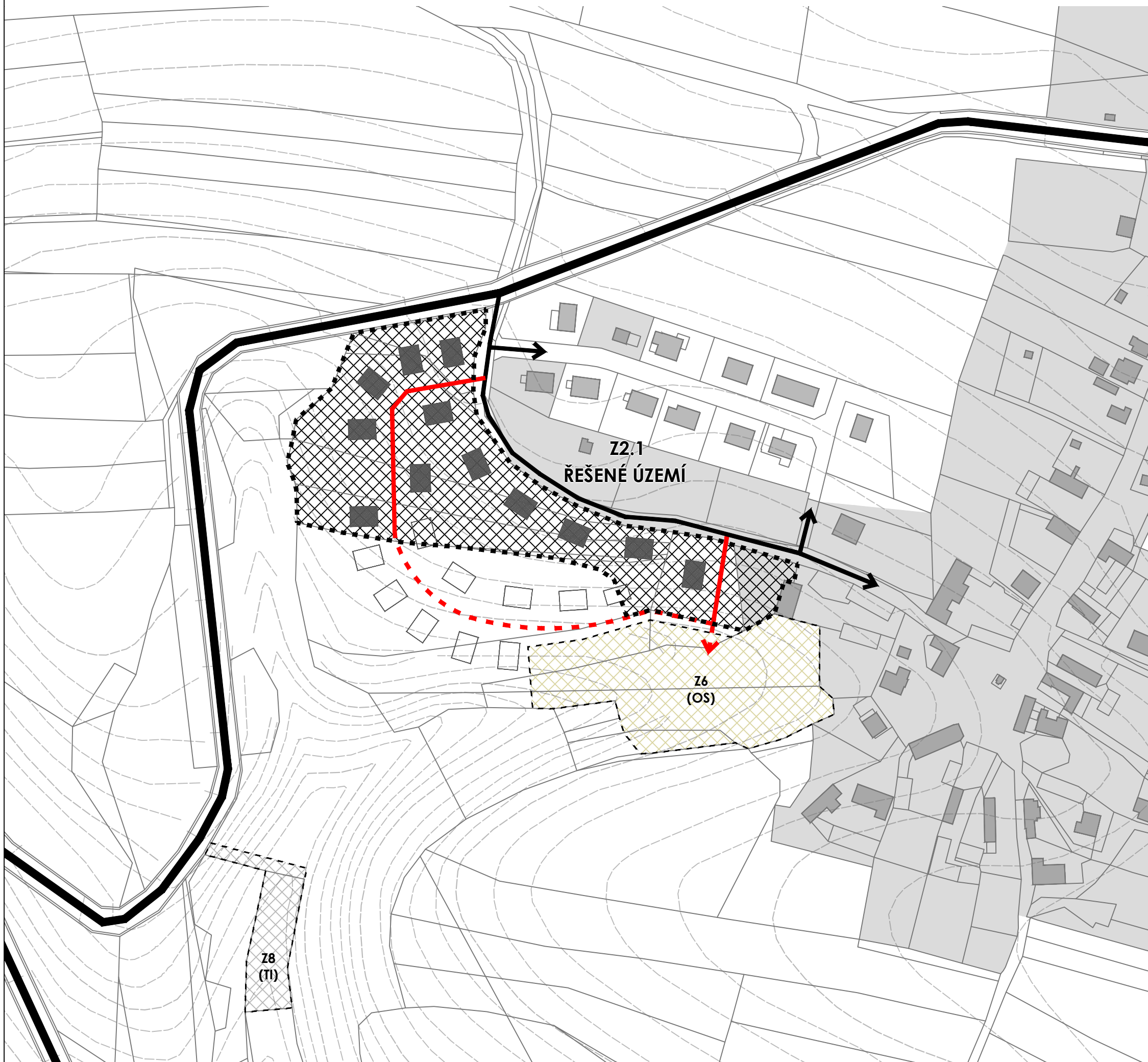




VÝKRES ŠIRŠÍCH VZTAHŮ



LEGENDA

-  Řešené území (zastavitelná plocha Z2.1)
-  Zastavěné území dle ÚP
-  Informační podklad katastrální mapy
-  Vrstevnice - 2 m
-  Další zastavitelné plochy dle ÚP - OV - tělovýchovná a sportovní zařízení
-  Další zastavitelné plochy dle ÚP - technická infrastruktura
-  Orientační návrh zástavby
-  Silnice II. třídy
-  Místní a obslužné komunikace - stav / návrh
-  Místní a obslužné komunikace - návrh mimo řešené území

REVIZE Č.01	05/2023	ÚPRAVA NA ZÁKLADĚ VYJÁDRĚNÍ DOTČENÝCH ORGÁNŮ
PROJEKT	ÚZEMNÍ STUDIE (X2) k.ú. Dolní Pohled	
OBJEDNATEL	Obec Dolní Pohled Dolní Pohled 11, 285 22 Zruč nad Sázavou	
POŘIZOVATEL	Městský úřad Kutná Hora Oddělení regionálního rozvoje a územního plánování Václavské náměstí 182, 284 01 Kutná Hora	
ZHOTOVITEL	ŽALUDA, projektová kancelář Ing. Eduard Žaluda tel. +420 737 149 299, e-mail: eduard.zaluda@gmail.com	
STUPEŇ	ÚZEMNÍ STUDIE	
NÁZEV PŘÍLOHY	VÝKRES ŠIRŠÍCH VZTAHŮ	

VYPRACOVAL	KONTROLA		
Ing. arch. Rostislav Aubrecht	Ing. Eduard Žaluda		
DATUM	ČÍSLO ZAKÁZKY	POČET FORMÁTŮ	MĚŘÍTKO
12/2022	-	2xA4	1 : 2 000
ČÍSLO PŘÍLOHY			ČÍSLO KOPIE
02			